

VITOClima 300-S



Equipos de climatización split y multi-split
Potencia frigorífica de 2,5 a 9 kW





Una atmósfera de bienestar: split Vitoclima 300-S

Un hogar más confortable, una vida más saludable: equipos de climatización Viessmann

Seguro que conoce la sensación: Lo agradable que es montar en un coche bien climatizado en un día caluroso. O entrar en una oficina bien fresca. Por eso, cada vez son más las personas que tampoco en su hogar están dispuestas a renunciar al confort que proporciona un equipo de climatización. Y no sólo por disfrutar de un aire más fresco. Además, los modernos equipos de climatización de Viessmann actúan como eficaces deshumidificadores, aumentan el grado de bienestar y, a la vez, consumen poca energía.

A cada uno lo suyo: la completa gama de Viessmann

Con unos márgenes de potencia que llegan hasta los 9 kW, Viessmann le ofrece un amplio abanico de innovadores equipos de climatización especialmente diseñados para el uso particular, tanto en obra nueva como en el caso de reformas. Los rangos de potencia superiores quedan cubiertos por las plantas enfriadoras de Viessmann.

Buenas para el hombre y para el entorno: refrigeración y deshumidificación

Cuando la temperatura exterior es elevada, dentro suele hacer demasiado calor y, a menudo, la sensación es de bochorno. Viessmann, como proveedor integral de todo lo necesario para la climatización de espacios cerrados, ofrece equipos que no sólo refrigeran el ambiente, sino que al mismo tiempo deshumidifican, algo que aumenta considerablemente la sensación de bienestar.

El mejor remedio para el estancamiento del calor: aire fresco procedente de climatizadores

El aislamiento de las viviendas es cada vez mejor, algo estupendo para ahorrar energía en los días de frío. Pero, al mismo tiempo, las habitaciones también retienen el calor que penetra por las ventanas, lo cual con frecuencia provoca un estancamiento del calor. Un equipo de climatización mantiene en todo momento una atmósfera agradable y proporciona la sensación de que el aire se renueva constantemente... pero sin corrientes.

Climatización individual: La temperatura adecuada para cada habitación

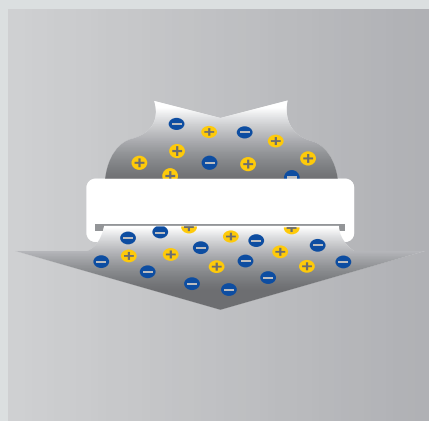
Diversos estudios realizados en oficinas han puesto de manifiesto que a partir de una temperatura interior de 22 °C comienza a registrarse un descenso de la producción de un 5% por cada grado de temperatura adicional, un resultado que también puede aplicarse a las viviendas. Con los equipos de climatización de Viessmann podrá usted fijar la temperatura que desee para cada una de las habitaciones. Así se mantendrá sano, en forma y plenamente productivo.

No sólo para alérgicos: Podrá respirar tranquilo

Lo equipos de climatización de Viessmann proporcionan a su hogar aire fresco y limpio. Las sustancias nocivas tales como el polvo, los humos, los ácaros o el polen son filtradas de forma eficaz y eliminadas del aire que usted respira. Para ello, Viessmann utiliza 3 sistemas de filtrado, una ventaja que no sólo los alérgicos sabrán apreciar.

Índice

- Un hogar confortable
Páginas 2-3
- Una atmósfera de bienestar
Páginas 4-5
- Climatización económica
Páginas 6-7
- Vitoclima para todas las necesidades
Páginas 8-9
- El grupo Viessmann
Páginas 10-11



Aire fresco como en las montañas: el ionizador se ocupa de que haya una cantidad suficiente de iones negativos

Diseño atractivo: Los equipos de climatización de Viessmann armonizan con casi cualquier mobiliario

Algo más que simple refrigeración: una atmósfera de bienestar

Típico de Viessmann: equipos de climatización también para calefacción

Los equipos de climatización convencionales refrigeran, los equipos de climatización de Viessmann hacen algo más que eso, crean una atmósfera de bienestar. Refrigeran o calientan según las necesidades. Y además ahorran energía.

La proporción adecuada: Temperatura y humedad

Una atmósfera agradable requiere una temperatura adecuada... y la humedad justa. Así, una temperatura ambiente de 26 °C con una humedad relativa del 40% provoca una sensación mucho más agradable que una temperatura de 24 °C con un 70% de humedad. Los equipos Vitoclima permiten disfrutar de la proporción adecuada entre temperatura y humedad... y, con ello, de una atmósfera de bienestar.

Equipo mural con ionizador: la sensación de estar al aire libre

En el aire se encuentran iones positivos y negativos. Si el aire que respiramos presenta una concentración elevada de iones negativos, tenemos la sensación de que ese aire es especialmente fresco, una sensación que experimentamos, por ejemplo, en zonas de costa, en las montañas o en un bosque. En espacios cerrados la proporción de iones negativos se reduce considerablemente. Por eso los equipos murales Vitoclima de Viessmann están equipados con un ionizador que produce y libera gran cantidad de iones negativos.

Los equipos de climatización de Viessmann también se pueden utilizar para la calefacción. El principio es similar al de una bomba de calor: mientras que, durante la refrigeración, se extrae calor del aire ambiente, este proceso se invierte durante el servicio de calefacción; se extrae calor del aire exterior y se transmite al aire interior. Ello puede reducir los costes de calefacción, ya que, en otoño, no necesitará conectar la calefacción central hasta más tarde.

Combinación armoniosa: una atmósfera agradable y un diseño atractivo

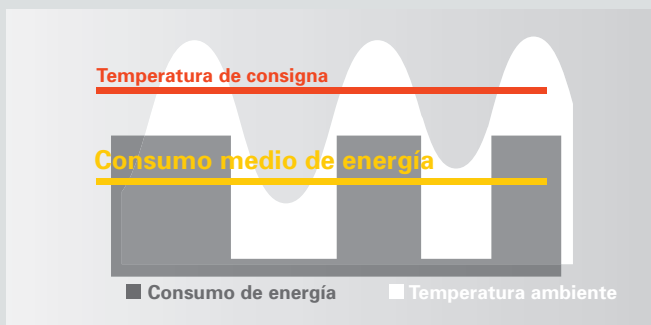
Todos los productos de Viessmann convencen por la calidad punta... y por un diseño de vanguardia, lo cual resulta especialmente aplicable a la línea Vitoclima: dado que una parte del sistema se instala en el interior de la vivienda, nos pareció sumamente importante que nuestros equipos de climatización, por su funcionalidad y el atractivo intemporal de su diseño, se adaptasen de forma armoniosa a cualquier tipo de mobiliario.

Ventajas

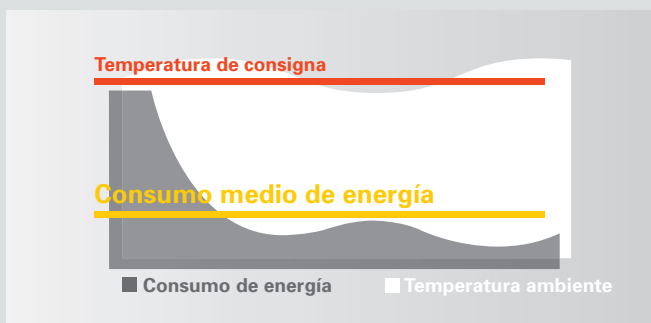
- Una atmósfera de bienestar: La proporción adecuada entre temperatura y humedad.
- Sensación de estar al aire libre: equipo mural con ionizador.
- Económicos: servicio de calefacción en otoño y primavera.
- Confortables: sencillo manejo sin cables por medio de un mando a distancia por infrarrojos.
- Atractivos: armónica integración en cualquier hogar.



Se siente, pero apenas se oye: el funcionamiento de los equipos de climatización Vitoclima-S de Viessmann es como un susurro



Regulación convencional: los frecuentes arranques del equipo consumen de forma innecesaria una gran cantidad de energía



Vitoclima 300-S con tecnología Inverter: gracias al funcionamiento modulante, se adapta a las necesidades y ahorra hasta un 35% de energía

Económicos y eficaces: Equipos de climatización Vitoclima-S de Viessmann

Tan económicos como confortables: equipos de climatización Viessmann con una eficiencia energética de la Clase A

Vitoclima cuenta con el respaldo que proporciona la enorme experiencia y los conocimientos de uno de los principales fabricantes de equipos de calefacción a escala internacional. Así pues, el funcionamiento de los nuevos equipos de climatización también satisface los exigentes baremos de Viessmann en cuanto a confort, fiabilidad y ahorro.

Un 35% menos de consumo de energía: equipos de climatización con tecnología Inverter de Viessmann

Con los equipos de climatización pasa como con los coches: cuando más energía consumen es al arrancar. Los equipos de climatización convencionales se ponen en marcha, funcionan al máximo rendimiento hasta que se alcanza la temperatura deseada y se apagan. Con los equipos de climatización con tecnología Inverter de Viessmann no ocurre lo mismo: Su funcionamiento es modulante, regulando la potencia del 25% al 130% de la potencia nominal, lo cual quiere decir que funcionan constantemente y adaptan su potencia exactamente a las necesidades del momento. De este modo permiten ahorrar hasta un 35% de energía en comparación con equipos que no poseen tecnología Inverter.

Mayor confort durante el arranque y a la hora de cubrir los picos de potencia con el "modo turbo" del compresor, con una potencia del 130%. De este modo, en cualquier momento se puede alcanzar la temperatura deseada de forma rápida.

Antes a los equipos de climatización se los consideraba "devoradores de energía": esos tiempos pertenecen al pasado. Los equipos Vitoclima 300-S aprovechan la energía de una forma tan eficaz que se encuentran dentro de la Clase A de eficiencia energética de la Directiva de la UE, algo que beneficia a su bolsillo tanto como al medio ambiente.

Máxima precisión: mayor confort gracias a la alta tecnología

El funcionamiento modulante de los equipos de climatización Vitoclima 300-S está controlado por microprocesadores, lo cual garantiza el mantenimiento constante y preciso de los niveles de temperatura y humedad ambiente. Así, las fluctuaciones de la temperatura ambiente se sitúan muy por debajo de 1°C.

Funcionamiento especialmente silencioso

Los frecuentes arranques de un equipo de climatización convencional consumen energía y hacen ruido. En los equipos de Viessmann, el funcionamiento modulante reduce el régimen de revoluciones del ventilador, lo cual, a su vez, hace que disminuya al mínimo el nivel de ruido.

El ahorro de energía ocupa un lugar prioritario para Viessmann: los equipos Vitoclima 300-S se encuentran en la Clase A de eficiencia energética

Energía		Acondicionador de aire
Fabricante	VISSMANN	
Unidad exterior	W303H	
Unidad interior	OS303H	
Más eficiente	A	
Menos eficiente	G	
Consumo de energía anual kWh en modo refrigeración	298	
Potencia de refrigeración kW	2,5 (1,4-3,6)	
Índice de eficiencia energética en modo calefacción	4,20	
Tipo	Solo refrigeración — Refrigeración/calefacción ← Refrigerado por aire ← Refrigerado por agua —	
Potencia térmica kW en modo calefacción	3,4 (1,5-5,0)	
Clase de eficiencia energética	A	
Ruido (dB(A) re 1 pW)	A B C D E F G	
Ficha de información detallada en los folletos del producto Norma EN 14511 Acondicionador de aire Directiva 2002/91/CE sobre etiquetado energético		

Ventajas

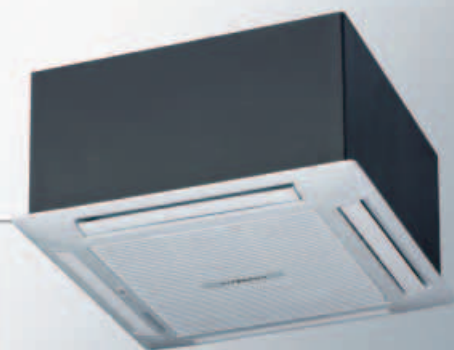
- Los equipos Vitoclima 300-S se encuentran en la Clase A de eficiencia energética.
- Hasta un 35% menos de consumo energético gracias a la tecnología DC-Inverter.
- Económico funcionamiento modulante con regulación de potencia del 25% al 130%.
- Rapidez a la hora de alcanzar la temperatura deseada gracias al modo "turbo".
- Funcionamiento silencioso.
- Ecológicos: utilizan el medio refrigerador R-410A.



Unidades exteriores para la conexión de una a tres unidades interiores



Equipo mural
2,5 – 5,0 kW



Cassette para falso techo
2,2 – 5,0 kW

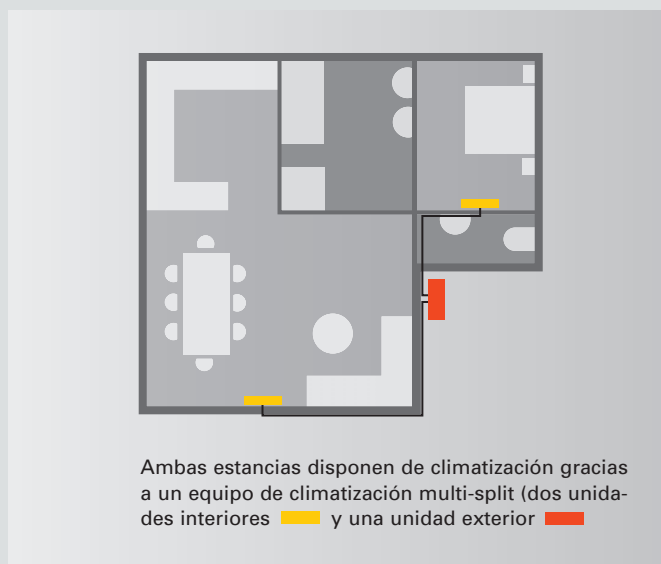


Unidad de conductos
3,9 – 7,9 kW

Split
Potencia frigorífica 2,5 – 5,0 kW
Potencia térmica 3,4 – 6,3 kW

Multi-split 2x1
Potencia frigorífica 5,0 – 6,0 kW
Potencia térmica 6,2 – 6,9 kW

Multi-split 3x1
Potencia frigorífica 5,0 – 7,2 kW
Potencia térmica 6,2 – 9,0 kW



Equipos de climatización para todas las necesidades y todos los conceptos de confort

En la pared, en el techo o totalmente oculto: variantes de diseño

La estructura de un sistema de climatización Vitoclima 300-S: el calor se disipa por medio de la unidad exterior, mientras que la unidad interior se encarga de mantener un ambiente óptimo. Independientemente de que desee usted refrigerar el dormitorio o el salón, ya se trate de una o de varias habitaciones, Viessmann ofrece las variantes apropiadas para todo tipo de usos y necesidades.

Una habitación o varias: Climatización al gusto

Los equipos de climatización split constan de una unidad exterior y una interior y se ocupan de crear una atmósfera de bienestar en una única estancia. Los equipos de climatización multi-split llegan a climatizar hasta tres habitaciones, ya que a una unidad exterior se pueden conectar como máximo tres unidades interiores.

Con perspectivas de futuro: Flexibilidad a la hora de ampliar un equipo de climatización multi-split

Los equipos de climatización multi-split de Viessmann son flexibles: si sólo desea climatizar una estancia, comience con una única unidad interior, por ejemplo en el dormitorio. Y si su vida cambia, no tiene más que ampliar con otras dos unidades interiores.

Con Viessmann puede usted elegir entre distintos tipos de unidad interior: el atractivo diseño de los equipos murales armoniza con cualquier tipo de mobiliario; las unidades de cassette se integran de forma discreta en un falso techo gracias a su reducida altura y al formato 60x60; y con las unidades de conductos no verá nada, salvo unas pequeñas salidas de aire.

Combinar con estilo: una unidad exterior con distintas unidades interiores

¿Desea climatizar varias habitaciones con un solo equipo de climatización multi-split, pero en el salón sólo pega un equipo mural y en el dormitorio, por el contrario, se puede integrar perfectamente una unidad de cassette? No hay problema, con Viessmann puede usted combinar distintas unidades interiores con una unidad exterior... todo a su gusto.

Ajuste confortable, manejo confortable: mando a distancia por infrarrojos

El mando a distancia de los equipos de climatización split es tan pequeño como el de un televisor... y su manejo es igual de sencillo. Con sólo pulsar un botón, puede ajustar cómodamente el modo de funcionamiento, los tres niveles de potencia del ventilador, la temperatura ambiente y los horarios: Todo ello sin cables.

Pequeño y fácil de manejar: mando a distancia por infrarrojos



Ventajas

- Equipos de climatización Vitoclima 300-S con una potencia frigorífica de 2,5 a 9 kW.
- Equipos split con una sola unidad interior, y multi-split con un máximo de tres unidades interiores.
- Construcción modular: también resulta posible la posterior ampliación de un equipo de climatización multi-split con nuevas unidades interiores.
- Individualizados: equipos murales, cassettes para falso techo o unidades de conductos.
- Flexibles: es posible combinar una unidad exterior con distintas unidades interiores.
- Confortables: sencillo manejo sin cables mediante mando a distancia por infrarrojos.

Nuestro completo programa marca la pauta



Viessmann ofrece sistemas de calefacción de vanguardia para gasóleo, gas, energía solar, madera y energías naturales, y es, por tanto, un inestimable colaborador independiente para todas las cuestiones relacionadas con la energía.



Nuestros sistemas de calefacción cubren todas las demandas de potencia de 1,5 a 20.000 kW: desde un apartamento hasta una gran instalación industrial.



Nuestra gama de productos en tres niveles, diferenciados por precio y tecnología, ofrece la solución adecuada para todas las aplicaciones y todos los bolsillos.



En Viessmann, todos los productos están perfectamente armonizados entre sí, por lo que ofrecen la máxima eficacia: desde la planificación hasta el manejo.

Calderas murales para gasóleo y gas con tecnología calorífica y de condensación



Componentes para sistemas de calefacción, desde el almacenamiento de combustible hasta radiadores y sistemas de calefacción por suelo radiante



Equipos de biomasa Mawera hasta 13.000 kW



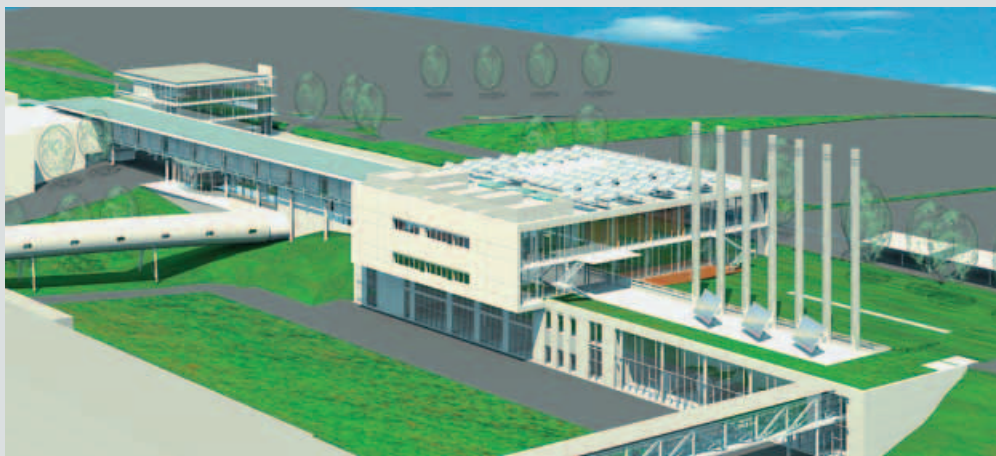
Sistemas de energías renovables para el aprovechamiento del calor ambiente, la energía solar y la biomasa

Calderas de pie para gasóleo y gas con tecnología calorífica y de condensación

Producir calor de forma cómoda, económica y ecológica y ponerlo a disposición del usuario en función de la demanda es un cometido con el que la empresa familiar Viessmann se siente comprometida desde hace ya tres generaciones. Con un sinfín de extraordinarios avances y soluciones, Viessmann no ha dejado de marcar hitos que han convertido a la empresa en pionera tecnológica e impulsora de todo el sector.

Con 11 fábricas en Alemania, Austria, Francia, Canadá, Polonia y China; redes de distribución en Alemania y otros 35 países; y 112 delegaciones comerciales en todo el mundo, Viessmann tiene una clara vocación internacional.

La responsabilidad para con el medio ambiente y la sociedad, la honestidad en el trato con los socios y trabajadores, y el afán de perfección y máxima eficacia en todos los procesos tanto industriales como comerciales constituyen para Viessmann valores fundamentales. Ello es de aplicación tanto a cada uno de sus trabajadores como al conjunto de la empresa, la cual, con todos sus productos y servicios auxiliares, ofrece al cliente la ventaja y el valor añadido de una marca fuerte y sólida.

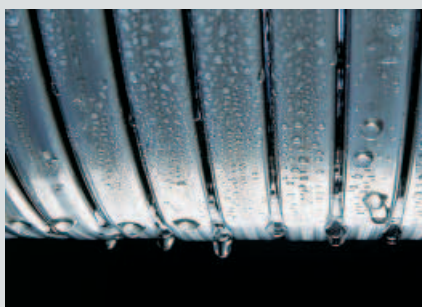


La línea de fabricación de las calderas murales a gas

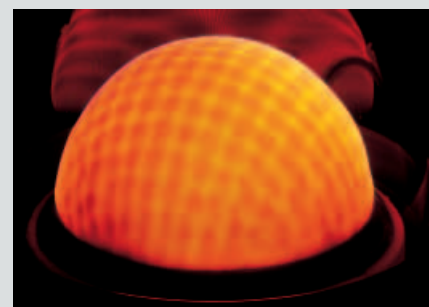
El nuevo centro de formación de la Academia Viessmann se inaugura en Agosto de 2007



Investigación y Desarrollo



Superficie de calefacción Inox-Crossal de acero inoxidable para el aprovechamiento eficiente de la condensación



Quemador compacto a gas MatriX para una mínima emisión contaminante

Viessmann Group

VIESSMANN
climate of innovation

weso
Das Plus beim Guss

SATAG
Wärme aus der Natur

MAWERA
...aus Holz wird Energie

Viessmann, S.L.
Sociedad Unipersonal
C/ Sierra Nevada, 13
Área Empresarial Andalucía
28320 Pinto (Madrid)
Teléfono: 916497400
Fax: 916497399
www.viessmann.es

Su especialista de confianza: