

# Combustible gasóleo

## Calderas de fundición

### LIDIA

Calderas de fundición, de 18.000 a 50.000 kcal/h de potencia, para instalaciones de Calefacción por agua caliente hasta 4 bar y 100°C.

#### Características principales

- Caldera de alto rendimiento, para Calefacción, equipada con todos los componentes necesarios para su instalación y funcionamiento.
- Funcionamiento totalmente automático.
- Cuerpo de caldera constituido por elementos de hierro fundido y calorifugado con fibra de vidrio.
- Cámara de combustión de tres pasos de humos, que maximiza el intercambio de calor y reduce las emisiones.
- Elemento frontal con un diseño que maximiza el intercambio de calor.
- Caldera de elevado rendimiento (★ ★) y Baja Temperatura, según Directiva de Rendimientos 92/42/CEE.
- Cuadro de regulación y control **completo CC-131**.
- Envolverte de chapa de acero, pintada exteriormente y calorifugada con fibra de vidrio.
- La caldera montada es sometida a una prueba hidráulica de estanquidad a la presión de 8 bar.

#### Forma de suministro

- En tres bultos:
- Cuerpo de caldera montado.
  - Envolverte.
  - Cuadro de control CC-131.

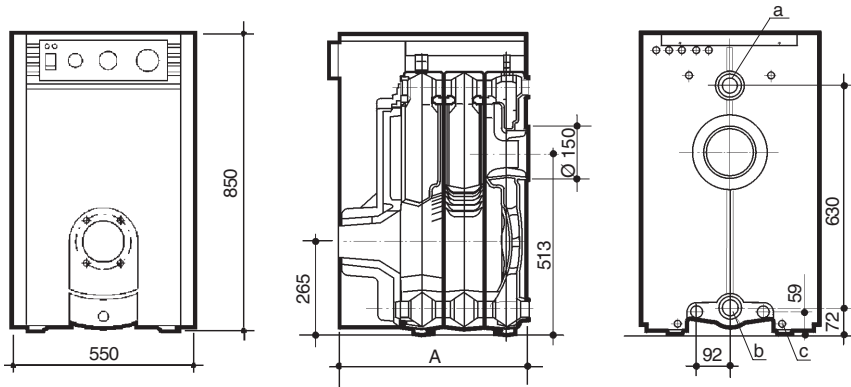
#### Suministro opcional

- Termostato de ambiente.



#### Dimensiones y Características Técnicas

##### LIDIA



#### Orificios:

- Ida 1 1/4" (\*)
- Retorno 1 1/4" (\*)
- Desagüe 1/2".

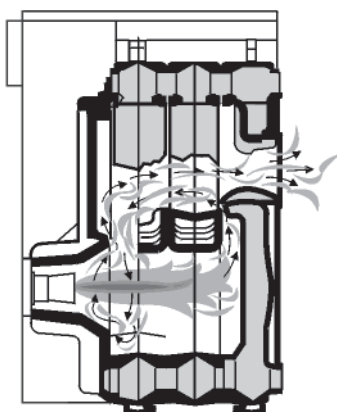
(\*) En LIDIA 20 y 25 de 1".

Modelos	Potencia útil		% Rendimiento (1)		Número de elementos	Capacidad agua litros	Pérdida de carga circuito agua mm.c.a.		Resistencia paso humos mm.c.a. (2)	Cota mm A	Peso aprox. kg
	Mínima kcal/h	Máxima kcal/h	100%	30%			$\Delta t = 10^\circ\text{C}$	$\Delta t = 20^\circ\text{C}$			
LIDIA 20	15.000	17,4	18.000	20,9	2	13	30	5	1,4	384	119
LIDIA 25	18.000	20,9	25.000	29,1	3	18,5	35	8	1,8	504	155
LIDIA 35	25.000	29,1	33.000	38,4	4	24	75	15	1,9	624	189
LIDIA 40	33.000	38,4	41.500	48,3	5	29,5	100	23	1,9	744	225
LIDIA 50	41.500	48,3	50.000	58,1	6	35	145	38	2,5	864	259

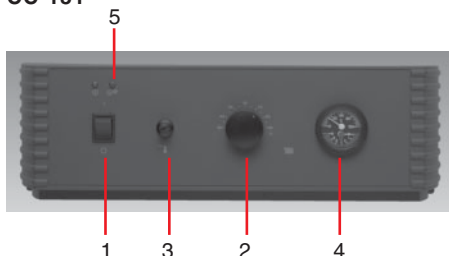
(1) = Temperatura media del agua 70°C al 100% y de 40°C al 30%.

(2) = A potencia nominal y CO<sub>2</sub> = 13,5%

#### Sección de caldera y circuito gases de combustión

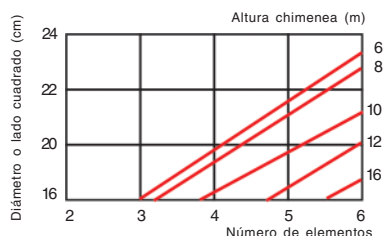


#### Cuadro de regulación y control CC-131



- Interruptor general para el quemador y circulador.
- Termostato de regulación.
- Termostato de seguridad.
- Termohidrómetro.
- Piloto indicador de bloqueo del quemador.

#### Gráfico selección de chimeneas



#### Observaciones:

Al instalar chimeneas homologadas respetar los diámetros indicados por sus fabricantes.