



CERASTAR

Alto rendimiento con las más bajas emisiones.

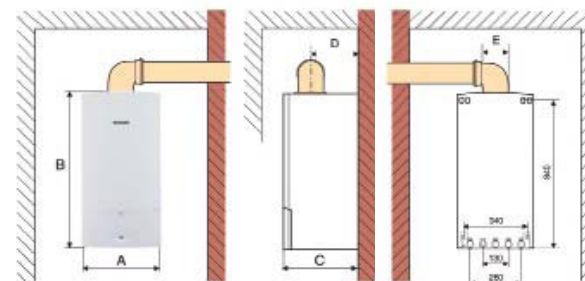
CERASTAR

- Modelos de 24 kW. / 20.000 Kcal/h.
- Bajas emisiones NOx. Clase 5.
- Gran confort en a.c.s. con *** según prEN 13.203 y en calefacción con *** según Dir 92/42 CEE.
- Microacumulación y sistema QuickTap de preaviso de demanda en agua caliente.
- Funciones de Com/Eco que permiten seleccionar entre gran confort o ahorro de energía.
- Fácil sustitución de aparatos existentes, plantilla de conexión horizontal con 180 mm de espacio libre hasta la pared.
- Ventilador de dos velocidades, encendido electrónico.
- Compatibles con termostatos y programadores de 29 V. y 220 V.
- Compatibles directamente con sistemas solares gracias a la electrónica Bosch.
- Dimensiones reducidas (alto x ancho x fondo): 850 x 440 x 370 mm.



Dimensiones CERASTAR

Modelos estancos Medidas (mm.)



	A	B	C	D	E
Estanca	440-480	850	370	196	Ø80/110

CERASTAR

Junkers presenta su nueva caldera mural a gas CERASTAR de bajas emisiones NOx disponible en modelos mixtos (servicio de calefacción y agua caliente) con una potencia de 24 kW.

La nueva caldera mural a gas Cerastar de Junkers proporciona un alto rendimiento y unas bajas emisiones de NOx, lo que hace que sea más respetuosa con el medio ambiente.

La nueva caldera mural a gas Cerastar proporciona gran confort en agua caliente sanitaria gracias a su microacumulación y sistema de preaviso QuickTap.

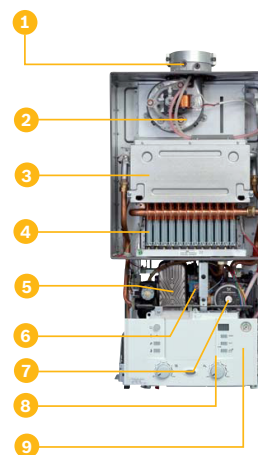
Dotada del sistema de regulación Bosch Heatronic 3, que controla permanentemente el funcionamiento de la caldera, permite una inmediata detección de averías facilitando así el mantenimiento de la caldera.

Gracias a una plantilla de conexión horizontal que proporciona 180 mm. de espacio libre hasta la pared, aparatos existentes pueden ser sustituidos fácilmente por la nueva caldera Cerastar. La nueva caldera de diseño moderno y dimensiones reducidas son compatibles directamente con los sistemas solares.

Características técnicas Cerastar

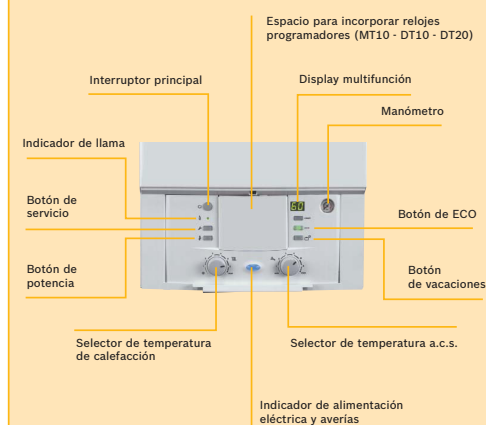
Tipo de aparato	Circuito estanco
Dimensiones (alto x ancho x fondo) mm.	850 x 440 x 370
Datos de calefacción	
Potencia útil (kW)	24
Capacidad vaso de expansión (l)	10
Rendimiento según Dir 92/42 CEE	***
Datos de a.c.s.	
Método de producción	Instantánea/ microacumulación
Potencia útil (kW)	24
Peso (kg)	45
Caudal específico $\Delta T=25^{\circ}\text{C}$ (l./min.)	13,8

Interior CERASTAR



1. Collarín con toma de análisis de combustión.
2. Ventilador de dos velocidades.
3. Cámara de combustión.
4. Quemador refrigerado.
5. Intercambiador de placas.
6. Cuerpo de gas.
7. Bomba de tres velocidades.
8. Panel de mandos.
9. Bosch Heatronic 3.

Mandos CERASTAR



- Interruptor principal
- Indicador de llama
- Botón de servicio
- Botón de potencia
- Selector de temperatura de calefacción
- Indicador de alimentación eléctrica y averías
- Display multifunción
- Manómetro
- Botón de ECO
- Botón de vacaciones
- Selector de temperatura a.c.s.
- Espacio para incorporar relojes programadores (MT10 - DT10 - DT20)