



## CERAPURACU

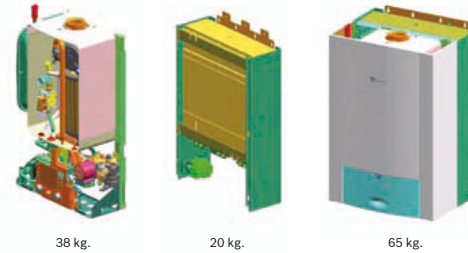
Un nuevo concepto de acumulación dinámica en calderas de condensación.

### CERAPURACU

- Modelo de 24 kW en calefacción y 28 kW en agua caliente.
- Acumulación dinámica integrada de 42 litros, depósitos de acero inoxidable, con Niobio Titanio (sin ánodos).
- Multidisplay con indicación de códigos de averías.
- Montaje modular para facilitar la instalación (máximo 38 kg. por módulo).
- Compatibilidad con nueva gama de controladores.
- Función anti-legionela automática.
- Bomba para recirculación de agua caliente incluida en la caldera.
- Electrónica Bosch Heatronic 3.
- Compatibilidad con los sistemas solares.
- Dimensiones compactas (alto x ancho x fondo): 890 x 600 x 482 mm.

### Facilidades de instalación

Nuevo concepto de montaje ideado para facilitar el montaje y la instalación, separando el conjunto de la caldera en dos bloques y reduciendo así su peso y sus dimensiones.

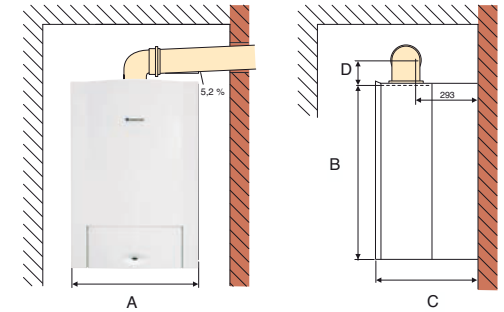


### Dimensiones caldera CERAPURACU

#### Diámetro de evacuación de gases Medidas (mm.)

Ø 80/125 - Ø 60/100

Ø 80/125 - Ø 60/100



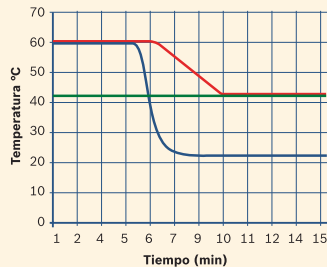
	Ø 80/125	Ø 60/100
A	600	600
B	868	868
C	482	482
D	110	84

## CERAPURACU, acumulación dinámica

Los modelos CerapurAcu incluyen un nuevo concepto de acumulación dinámica en calderas de condensación con tres acumuladores integrados de 42 litros en total.

Una vez agotados los acumuladores y hasta recuperar la temperatura en ellos, la caldera es capaz de suministrar un caudal constante de 16 l/min., lo que nos permite abastecer varios puntos de consumo simultáneamente.

Sus dimensiones compactas permiten un ahorro de espacio equivalente a usar una caldera de 28kW con un acumulador de 75 l.



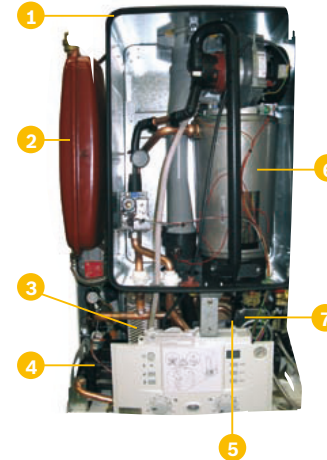
#### Más confort en a.c.s.

La gráfica muestra cómo con la nueva caldera CerapurAcu se puede disponer del mayor confort en agua caliente con el mínimo espacio.

Suponiendo un consumo de agua caliente de 12 l/min. de una forma constante en el tiempo, se puede comprobar que con el nuevo concepto de acumulación de Junkers siempre ofrecemos un confort superior que con una caldera mixta instantánea de 28 kW, o que con una caldera de 28 kW con acumulador de 75 litros.

### Interior CERAPURACU

- 3 acumuladores de acero inoxidable con 42 l. de capacidad total (estratificada).
- Vaso de expansión de calefacción de 10 l.
- Intercambiador de placas de secundario con 24 placas con muy buena accesibilidad.
- Bomba de agua caliente que se puede usar como bomba de recirculación.
- Vaso de expansión de a.c.s. de 2 l. de Ø 80/125.
- Cámara de combustión WB 6.
- Bomba de calefacción con muy buena accesibilidad. Heatronic 3 con HT-Bus.



### Mandos CERAPURACU

