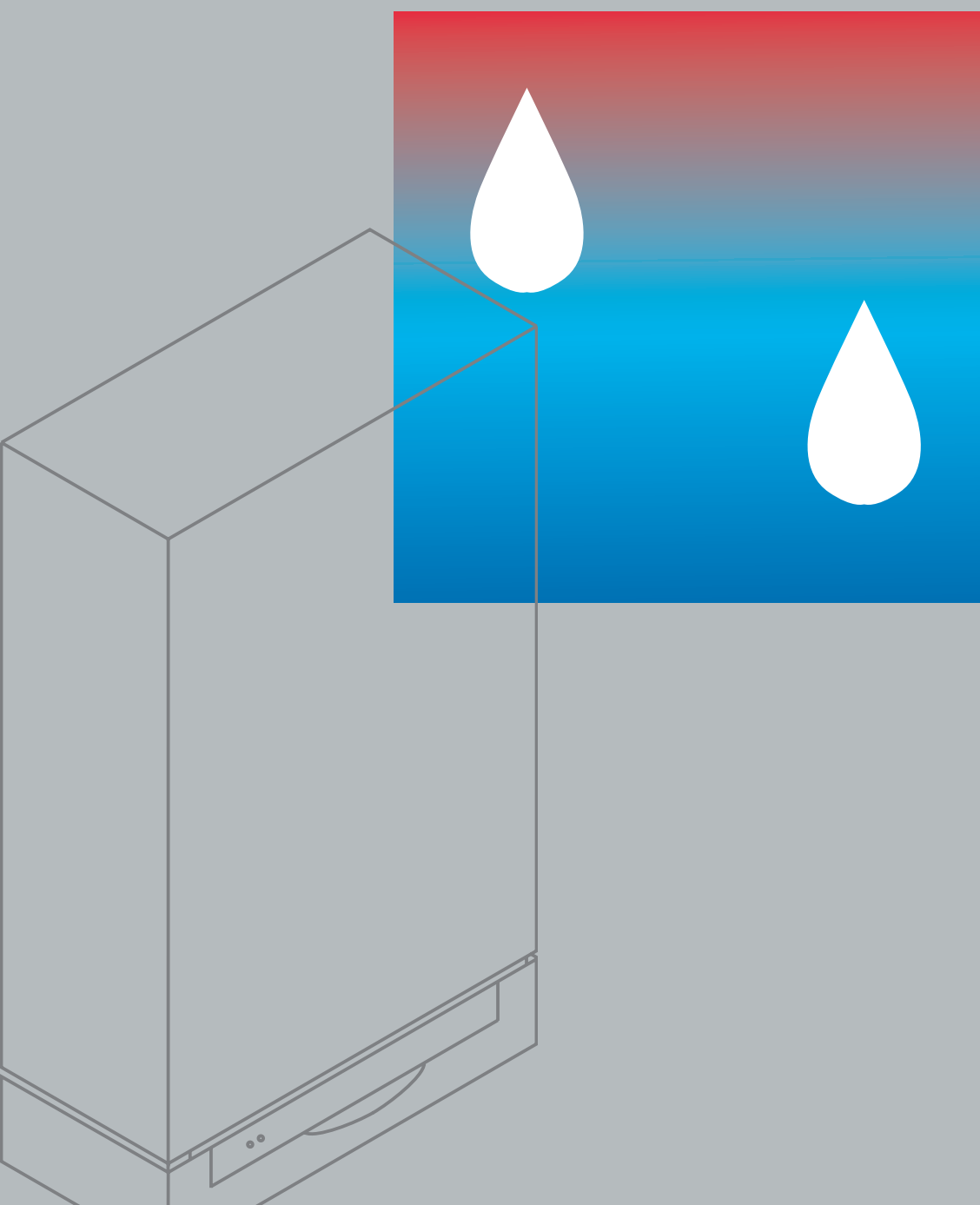


VITODENS

VIESSMANN

Caldera mural de condensación a gas
Ámbito de potencia térmica útil: 3,8 hasta 60,0 kW
Como instalación de varias calderas hasta 240 kW





Eficacia y confort al más alto nivel

Aunque los recursos de combustibles fósiles son limitados, en el futuro no podremos prescindir del gas para la producción de calor. Sin embargo, cada vez se exige más eficacia con el fin de reducir el consumo de gas.

La probada técnica de condensación a gas es, con diferencia, la forma más eficaz de transformar energía mediante gas. Con ella se consigue un aprovechamiento de la energía del 98 %

Mejores perspectivas para el medio ambiente

La técnica de condensación reduce claramente el consumo energético y las emisiones de CO₂. Las eficientes calderas de condensación de Viessmann aprovechan también el calor de los gases de combustión y lo introducen en el sistema de calefacción.

Un futuro prometedor gracias al biogás

La técnica de condensación de Viessmann presenta un futuro prometedor, ya que paulatinamente se podrá reemplazar el gas natural por biogás obtenido de materias primas renovables.

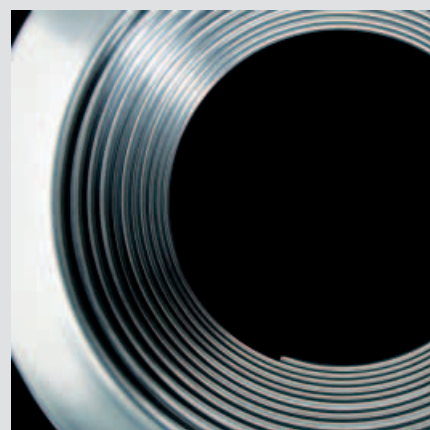
Hoy en día y gracias a la regulación de combustión Lambda Pro Control, las calderas de condensación a gas de Viessmann ya están preparadas para su uso con biogás.

Disfrutar del confort de la calefacción

Las calderas de condensación a gas de Viessmann son idóneas para su instalación en la vivienda gracias a sus medidas compactas y su silencioso funcionamiento. Por los reducidos costes de esta inversión, nuestras calderas ofrecen una magnífica relación precio-rendimiento que convence en cuanto a calor de hogar y producción de A.C.S. mediante un especial confort de calefacción.

Calidad fiable y duradera

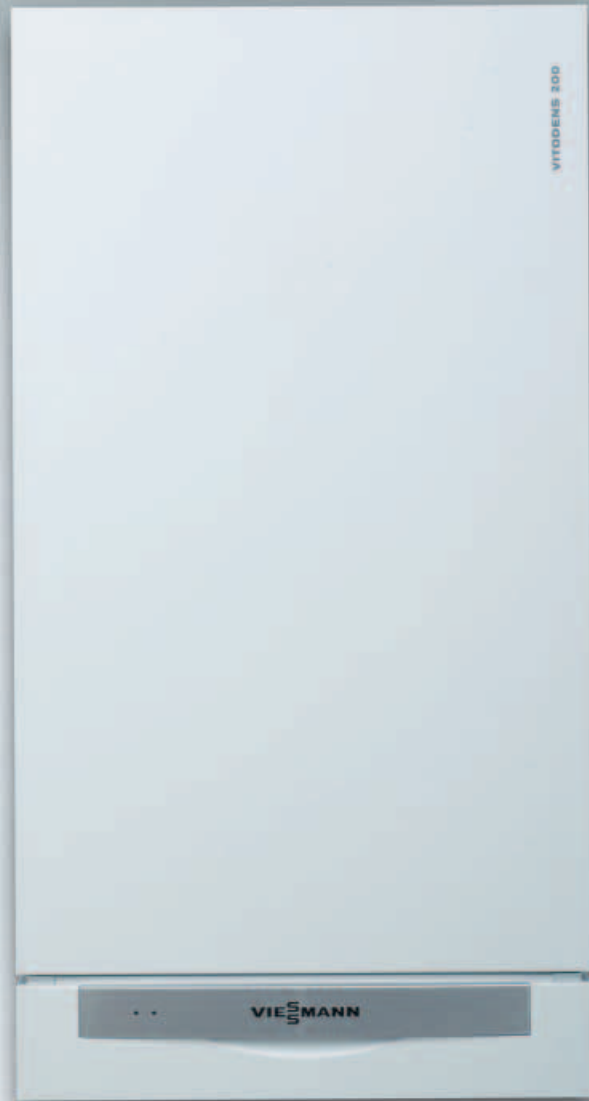
En todas las calderas de condensación y los intercambiadores de calor de Viessmann se emplea acero inoxidable de alta aleación. Por eso se puede contar con una duradera fiabilidad y una larga vida útil.



Superficie de transmisión Inox-Radial de acero inoxidable de alta aleación

Construcción adaptada al reciclaje

Todos los productos de Viessmann están contruidos para poder ser reciclados. Viessmann garantiza un desmontaje sencillo y la separación de los componentes empleados según la clase de material.



Vitodens 200-W
De 4,8 a 35,0 kW



Medidas compactas
y diseño elegante

Eficiente y atractiva, también en el precio

Con la Vitodens 200-W, Viessmann pone a su disposición una caldera mural de condensación a gas con una relación calidad-precio ejemplar, el máximo confort en calefacción y A.C.S., unas medidas compactas y un diseño elegante y siempre actual.

Rendimiento estacional hasta 109%

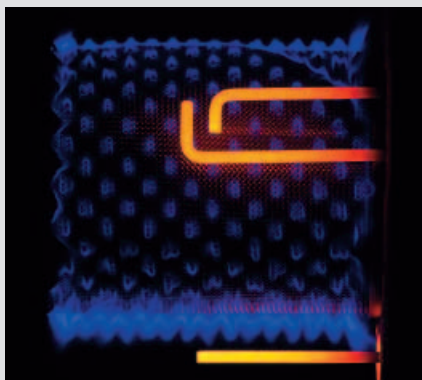
La caldera de condensación Vitodens 200-W consume menos energía porque utiliza adicionalmente el poder calorífico de los gases de combustión. Como resultado se obtiene un rendimiento estacional de hasta el 109%. De este modo, podrá reducir su gasto en calefacción y, además, contribuirá a preservar el medio ambiente.

Eficacia a largo plazo

Cuando se trata de ahorrar y de conseguir una larga vida útil, el único material que entra en debate es el acero inoxidable. Por eso, la Vitodens 200-W también está provista de una superficie de transmisión Inox-Radial de acero inoxidable que ofrece la seguridad de funcionamiento necesaria y garantiza un elevado y continuo aprovechamiento de la condensación.

Rango de modulación ampliado

Viessmann ha creado y fabricado el nuevo quemador cilíndrico Matrix con un rango de modulación ampliado a 1:4. La también nueva regulación de combustión Lambda Pro Control integrada adapta la combustión a las distintas clases



Quemador cilíndrico
Matrix

de gas. Esto consigue mantener una alta eficiencia energética y ofrece un futuro prometedor para la liberalización de los mercados de gas y para la mezcla de gases de origen biogénico.

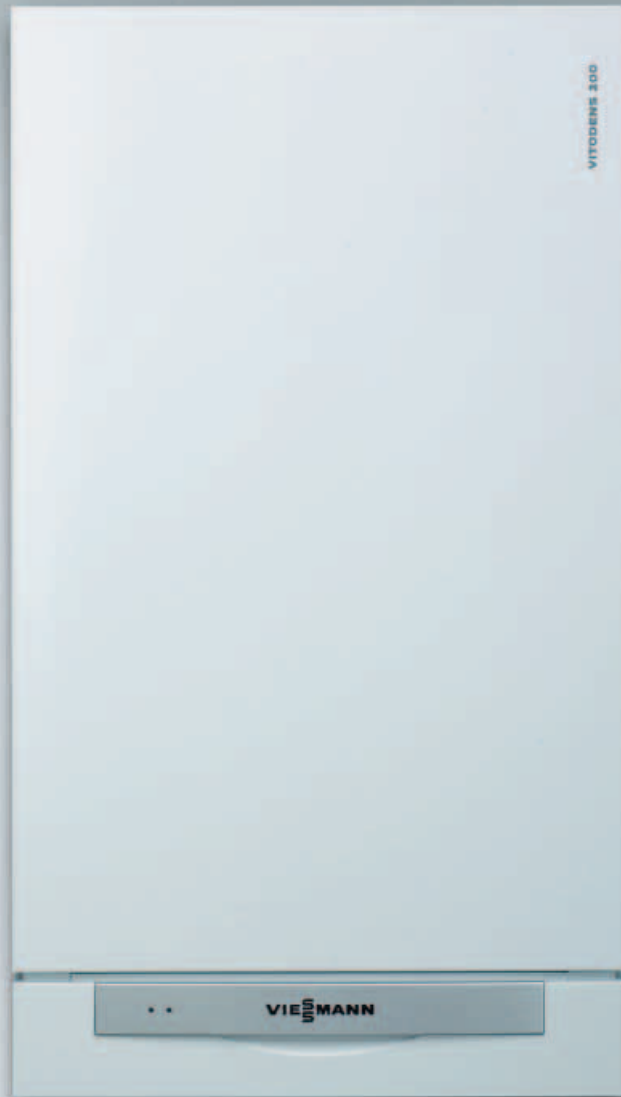
Gran confort en A.C.S.

Las versiones mixtas de la Vitodens 200-W vienen equipadas con una función stand-by para la producción de A.C.S. Así siempre puede disponer de agua a la temperatura deseada.

Ventajas:

- Caldera mural de condensación a gas como equipo de calefacción: de 4,8 a 35,0 kW como caldera mixta: de 6,5 a 35,0 kW
- Rendimiento estacional: hasta 109%
- Amplio rango de modulación de 1 : 4
- Superficie de transmisión Inox-Radial de acero inoxidable
 - Autolimpieza de las superficies de acero inoxidable lisas gracias al flujo paralelo de humos y condensados.
 - Altamente resistente a la corrosión gracias al acero inoxidable de primera calidad 1.4571.
- Quemador cilíndrico modulante Matrix de desarrollo y producción propia.
 - Bajas emisiones
 - Larga vida útil gracias al tejido de acero inoxidable Matrix.
 - Adaptación óptima al intercambiador de calor y al quemador.
- Máximo confort de A.C.S.; calderas mixtas de condensación siempre con función stand-by.
- Regulación de combustión inteligente Lambda Pro Control:
 - No precisa cambiar los inyectores al cambiar de tipo de gas.
 - Alto rendimiento constante incluso con variaciones en la composición del gas.
 - Niveles de emisión constantemente bajos.
 - Nivel de ruido de combustión reducido gracias al bajo número de revoluciones del ventilador.





Vitodens 200-W
De 17,0 a 60,0 kW

Grandes prestaciones,
amplio campo de aplicación

Soluciones efectivas para un gran consumo de calor

Las calderas murales de condensación de Viessmann son especialmente apropiadas para su uso en bloques de viviendas, edificios industriales y entidades públicas. Es en estos ámbitos donde la Vitodens 200-W ofrece soluciones económicas que ahorran espacio: mediante aparatos individuales hasta 60 kW o mediante la conexión en secuencia de hasta cuatro calderas con una potencia térmica de hasta 240 kW.

Elevada potencia, espacio reducido

La superficie de transmisión Inox-Radial de acero inoxidable ofrece una gran potencia en menos espacio, con lo que se consigue un funcionamiento especialmente eficiente con un rendimiento estacional de hasta el 109%.

Regulación en secuencia

La regulación en secuencia Vitotronic 300-K conecta hasta cuatro Vitodens 200-W a la vez a una central térmica. La potencia de las



Instalación en cascada sobre estructura de apoyo con marco de montaje sobre soportes (instalación en serie)

calderas se adapta automáticamente al consumo de calor. Esto significa que, dependiendo del consumo de calor, funcionará sólo una caldera o las cuatro.

Un mismo proveedor para todos los componentes

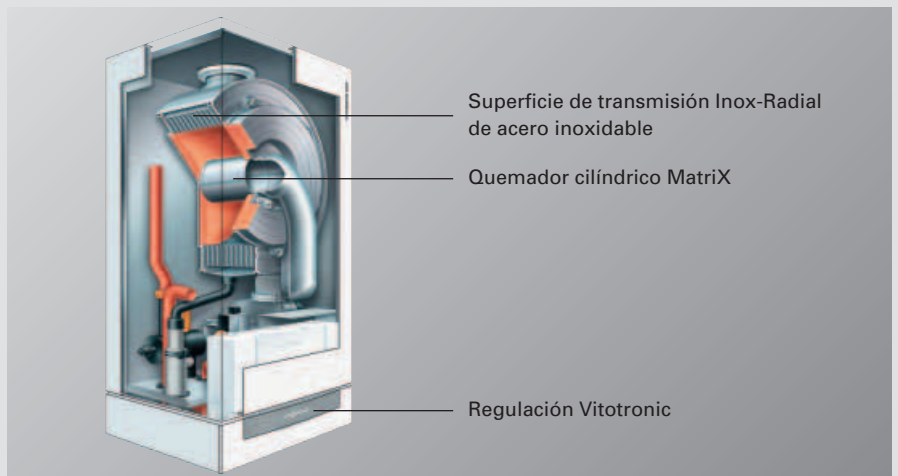
Para el montaje de instalaciones en secuencia, Viessmann ofrece un sistema modular cuyos componentes están perfectamente armonizados entre sí, p.ej. la regulación con hasta cuatro terminales, el colector de humos o las unidades hidráulicas en secuencia.

Ventajas:

- Caldera mural de condensación a gas como equipo de calefacción, de 17,0 a 45 kW y de 17,0 a 60,0 kW.
- Como instalación de varias calderas con conexión en secuencia con hasta 4 Vitodens 200-W (hasta 240 kW.)
- Rendimiento estacional: hasta 109%.
- Superficie de transmisión Inox-Radial de acero inoxidable
 - Autolimpieza de las superficies de acero inoxidable lisas gracias al flujo paralelo de humos y condensados.
 - Altamente resistente a la corrosión gracias al acero inoxidable de primera calidad 1.4571.
- Quemador cilíndrico modulante Matrix de desarrollo y producción propia:
 - Bajas emisiones.
 - Larga vida útil gracias al tejido de acero inoxidable Matrix.
 - Adaptación óptima al intercambiador de calor y al quemador.
- Regulación de combustión inteligente Lambda Pro Control:
 - No precisa cambiar los inyectores al cambiar de tipo de gas.
 - Alto rendimiento constante incluso con variaciones en la composición del gas.
 - Niveles de emisión constantemente bajos.
 - Nivel de ruido de combustión reducido gracias al bajo número de revoluciones del ventilador.



Instalación en cascada sobre estructura de apoyo con marco de montaje (instalación en bloque)



Superficie de transmisión Inox-Radial de acero inoxidable

Quemador cilíndrico Matrix

Regulación Vitotronic



Vitodens 300-W
de 3,8 hasta 35,0 kW

Compacta y potente

Caldera mural de condensación con una eficacia sobresaliente

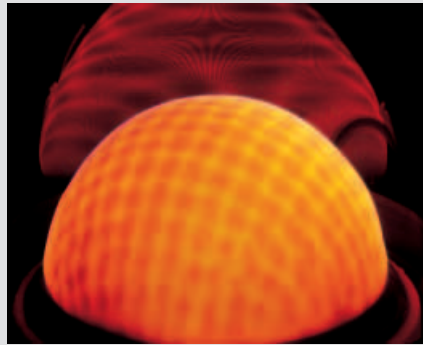
Este es el producto estrella dentro de las calderas murales de condensación a gas de Viessmann. El quemador de gas compacto MatriX y la superficie de transmisión Inox-Radial son en esta combinación la garantía para una alta eficiencia energética y un gran confort de calefacción a largo plazo.

Regulación de combustión inteligente

La Vitodens 300-W viene ahora con la regulación de combustión automática Lambda Pro Control en todas las potencias. El rango de modulación se puede por tanto ampliar a 1 : 5.

Consumo de electricidad reducido

Otra novedad es la bomba de corriente continua de alta eficacia con regulación de revoluciones, que reduce el consumo de electricidad en más del 50 %.



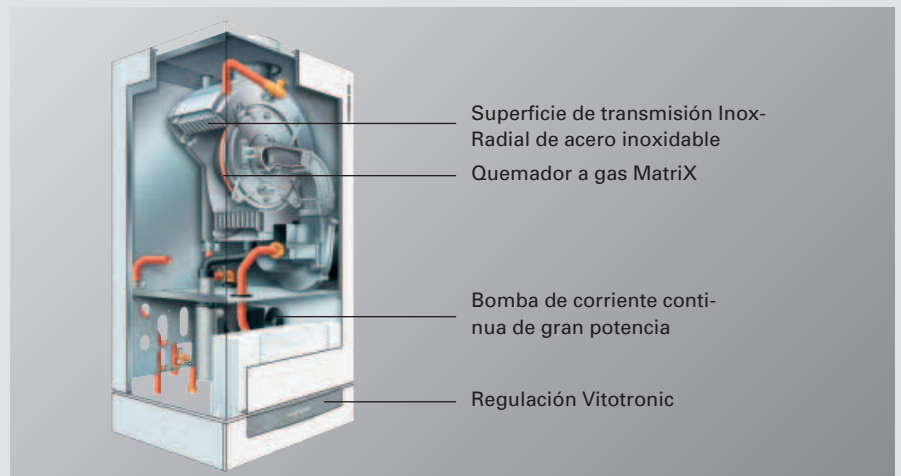
Quemador a gas MatriX

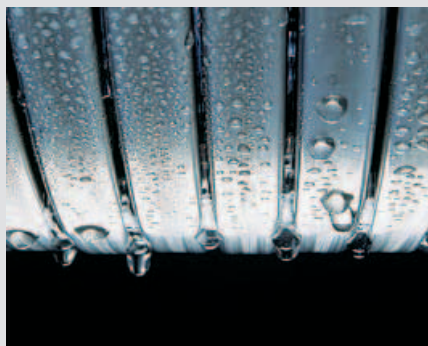
Sistema de diagnóstico integrado

La nueva Vitodens 300-W está equipada con el sistema de diagnóstico SMART (por sus siglas en inglés, Self Monitoring And Reporting Technology), que registra las anomalías que se dan en el estado de funcionamiento correspondiente y las plasma en texto a tiempo ; esto hace que el mantenimiento y la asistencia técnica se puedan planificar, evita averías y reduce los gastos de reparación.

Ventajas:

- Caldera mural de condensación a gas como equipo de calefacción, de 3,8 a 35,0 kW.
- Rendimiento estacional: hasta 109%.
- Amplio rango de modulación de 1 : 5, baja frecuencia de ciclo incluso con evacuación baja del calor.
- Superficie de transmisión Inox-Radial de acero inoxidable
 - Autolimpieza de las superficies de acero inoxidable lisas.
 - Altamente resistente a la corrosión gracias al acero inoxidable de primera calidad 1.4571.
- Quemador a gas modulante MatriX: alta fiabilidad y bajas emisiones de materias contaminantes.
- Regulación de combustión inteligente Lambda Pro Control:
 - No precisa cambiar los inyectores al cambiar de tipo de gas.
 - Alto rendimiento constante incluso con variaciones en la composición del gas.
 - Niveles de emisión constantemente bajos.
 - Nivel de ruido de combustión reducido gracias al bajo número de revoluciones del ventilador.
- La bomba integrada de corriente continua con regulación de revoluciones disminuye a más del 50% el consumo de electricidad.
- SMART: aviso de mantenimiento preventivo; alta disponibilidad del equipo, planificación del mantenimiento.





Superficie de transmisión Inox-Radial de acero inoxidable de alta aleación

Grandes soluciones para una gran demanda térmica

Las calderas murales de condensación de Viessmann son especialmente idóneas para su uso en bloques de pisos, edificios industriales y entidades públicas. Es en estos ámbitos donde la Vitodens 300-W ofrece la fórmula para ahorrar dinero y espacio: mediante aparatos individuales hasta 66 kW o mediante la conexión en secuencia de hasta cuatro calderas y una potencia térmica de hasta 264 kW.

Una gran potencia en un espacio reducido

El intercambiador térmico de doble serpentín Inox-Radial de acero inoxidable ofrece una gran potencia en menos espacio, con lo que se consigue un funcionamiento especialmente eficiente con un rendimiento estacional de hasta el 109%.



Intercambiador de calor de doble serpentín Inox-Radial

Eficiente y limpia

El quemador de gas compacto MatriX modulante es idóneo para todas las clases de gas. Gracias a la emisión extremadamente baja de sustancias contaminantes, la caldera no alcanza, ni tan siquiera en su versión más potente, los valores límite establecidos por el símbolo ecológico "Ángel Azul".

Regulación en secuencia

La regulación en secuencia Vitotronic 300-K conecta hasta cuatro Vitodens 300-W a la vez a una central térmica. La potencia de las calderas se adapta automáticamente al consumo de calor. Esto significa que, dependiendo del consumo de calor, funcionará sólo una caldera o las cuatro.

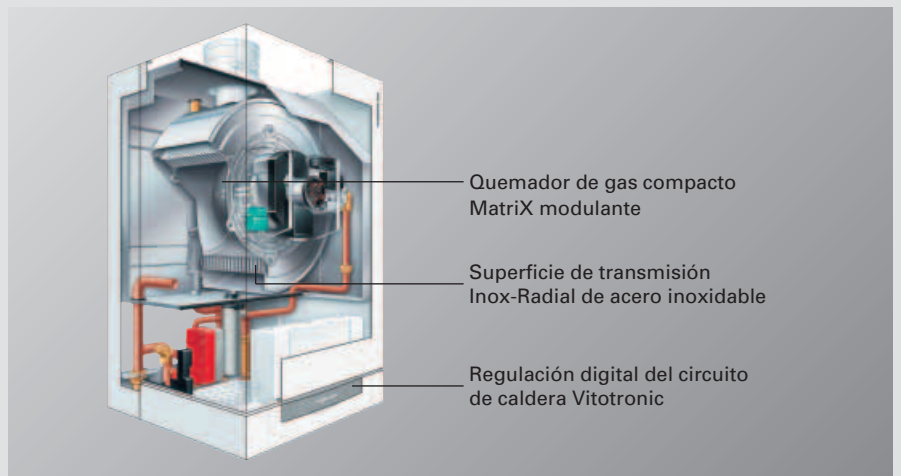
Un mismo proveedor para todos los componentes

Para el montaje de instalaciones en secuencia, Viessmann ofrece toda la ingeniería de sistemas ajustados entre sí, p.ej. la regulación con hasta cuatro terminales, el colector de humos o las unidades hidráulicas en secuencia.



Caldera mural de condensación a gas en secuencia hasta 264 kW para suministro central de calefacción

- Caldera mural de condensación a gas de 12,2 a 49 kW y de 16,6 a 66 kW
- Como instalación de varias calderas con conexión en secuencia hasta 264 kW
- Rendimiento estacional: hasta el 109%
- La adaptación de humos automática proporciona un alto y duradero grado de eficacia



Vitotronic: Tecnología que piensa por usted



Las regulaciones Vitotronic para calderas murales le ofrecen todas las opciones posibles para disfrutar de un confort de calefacción regulado según sus deseos. Una vez ajustada a sus necesidades, la Vitotronic controla numerosas funciones de forma automática. Si desea realizar ajustes individuales, el sencillo panel de control de la Vitotronic se lo pone fácil con teclas luminosas y un gran display con visualización de mensajes de texto.

Ahorro energético fácil de conseguir

La Vitotronic cambia automáticamente el horario de invierno a verano y reacciona, al ser una regulación en función de la temperatura exterior, a las variaciones de la temperatura exterior. Todas las funciones de confort previstas, como el servicio fiesta (para cuando se hace tarde y se prolonga el funcionamiento de la calefacción) o los programas de ahorro o vacaciones, pueden consultarse con sólo pulsar un botón, ya sea directamente en el equipo o a través del mencionado panel de control del mando a distancia desde el cuarto de estar.

Opciones para el futuro

La regulación Vitotronic está preparada para los cambios que traiga el futuro. No importa si usted quiere ampliar su instalación en un futuro próximo o si desea completar su sistema de calefacción con una instalación de energía solar. La Vitotronic se adaptará a sus necesidades.



Vitotronic 100
para un funcionamiento
a temperatura constante



Vitotrol 300
La información es poder: unidad de mando
con visualización de mensajes de texto por
menús

Función	Vitotronic 100	Vitotronic 200
Reacciona a los cambios de la temperatura ambiente	■	-
Reacciona a los cambios de la temperatura exterior	-	■
Ajustable para servicio de calefacción y producción de A.C.S.	-	■
Ajustable sólo para servicio de calefacción	■*	■
Cambio automático de horario verano/invierno	-	■
Tecla fiesta (prolongación del servicio de calefacción)	■*	■
Tecla ahorro (reducción breve de la temperatura)	■*	■
Programa de vacaciones (reducción prolongada de la temperatura)	■*	■
Pequeño display con símbolos	■	-
Gran display con mensajes de texto	-	■
Funciones de ahorro de energía	-	■

*) Sólo en combinación con termostato reloj Vitotrol 100 (en el cuarto de estar)

Estructura modular que facilita el montaje y la asistencia técnica

Sistema modular



Además de las ventajas obvias y más importantes, las calderas murales de condensación a gas Vitodens le ofrecen muchas más, ya que la consecuente estructura modular de las calderas murales de Viessmann supone otro beneficio.

Rápido y sencillo

Todas las calderas murales tienen una estructura modular y ofrecen una elevada accesibilidad a todos sus componentes y homogeneidad entre los mismos. Esto es ya una ventaja para la empresa especializada en calefacciones, ya que podrá realizar una fácil instalación de la caldera mural mediante fijaciones y ayudas de montaje uniformes e iguales.

Las plantillas con sistema de conexión rápida, que tienen la misma estructura para todas las calderas murales, son la base para una instalación sencilla en la que se ahorra mucho tiempo. Toda la conducción de agua se encuentra en la parte posterior del aparato, con lo que se puede acceder y cambiar todas las piezas por delante, sin tener que desmontar el aparato de la pared. Para usted esto supone una reducción de los costes de mantenimiento.

Además, gracias a su fácil accesibilidad, no necesitará dejar espacios laterales para la asistencia técnica. La caldera se puede colocar en cualquier esquina o concavidad de la pared.

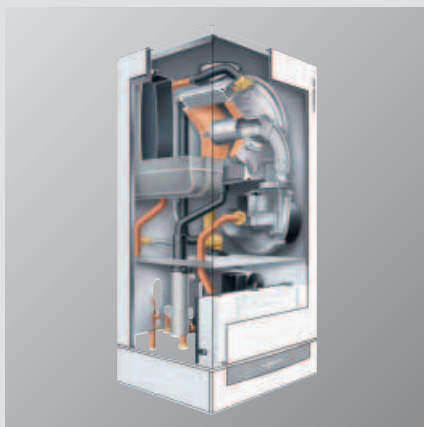


Vitodens 300-W

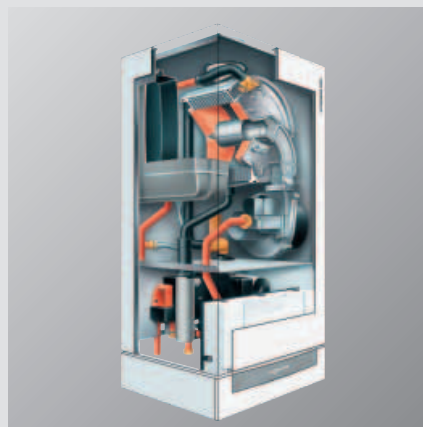
Montaje rápido sin herramientas especiales gracias al sistema de multiconexión

Programa completo desde 3,8 a 240 kW

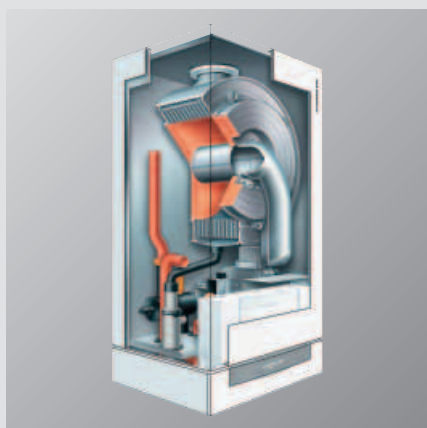
Viessmann ofrece un completo programa de calderas murales de condensación. Para todas las necesidades, para todas las exigencias, para todos los bolsillos. Con un rendimiento estacional de hasta el 109%, y con una relación precio-rendimiento que le convencerá.



Aparato de calefacción Vitodens 200-W, de 4,8 a 35,0 kW



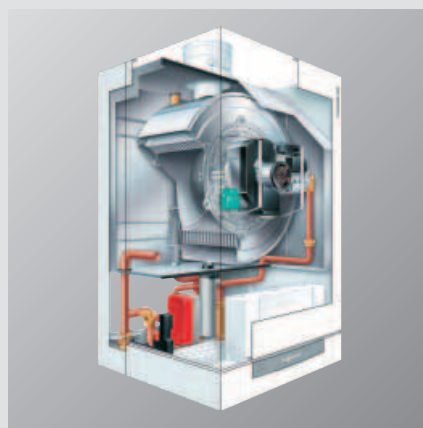
Aparato mixto Vitodens 200-W, de 6,5 a 35,0 kW



Aparato de calefacción Vitodens 200-W, de 17,0 a 60 kW; en secuencia hasta 240 kW



Aparato de calefacción Vitodens 300-W, de 3,8 a 35,0 kW



Aparato de calefacción Vitodens 300-W, de 12,2 a 66 kW

	Vitodens 200-W Caldera mural de condensación a gas	Vitodens 300-W Caldera mural de condensación a gas	Vitodens 300-W Caldera mural de condensación a gas
Potencia térmica nominal	Aparato de calefacción De 4,8 a 60 kW en secuencia hasta 240 kW Aparato mixto De 6,5 a 35,0 kW	Aparato de calefacción De 3,8 a 35,0 kW	Aparato de calefacción De 12,2 a 49 kW De 16,6 a 66 kW en secuencia hasta 264 kW
Funcionamiento Funcionamiento estanco	■	■	■
Regulación Vitotronic Por condiciones atmosféricas o temperatura ambiente	■ + Reg. en secuencia Vitotronic 300-K	■	■ + Reg. en secuencia Vitotronic 300-K
Aparato mixto/compacto de calentamiento de A.C.S.	Intercambiador de placas confort con sensor confort	—	—
Combustible Gas natural o GLP	■	■	■
Medidas	Largo 360 ¹⁾ / 380 mm Ancho 450 ¹⁾ / 480 mm Alto 850 ¹⁾ / 850 mm	360 ²⁾ / 380 mm 450 ²⁾ / 480 mm 850 ²⁾ / 850 mm	550 mm 600 mm 900 mm
Peso kg	43, 45, 47 ¹⁾ / 65	De 48 a 50	90
Rendimiento estacional hasta	109%	109%	109%
Emisiones contaminantes por debajo de los valores del "Ángel Azul"	■	■	■
Emisiones de CO₂ g/kWh	204	204	204
Superficie de transmisión Inox-Radial de acero inoxidable	■	■	■
Quemador cilíndrico modulante Matrix	■	—	—
Quemador compacto modulante Matrix	—	■	■
Rango de modulación	1 : 4	1 : 5	1 : 5
Ventilador de CA con regulación de revoluciones	■	■	■
Lambda Pro Control	■	■	■
Bomba del circuito de calefacción integrada	de dos etapas ¹⁾	Bomba de corriente continua de alta eficacia con regulación de revoluciones	
Vaso de expansión	10 litros ¹⁾ , integrado	10 litros ²⁾ , integrado	

*) Función booster para A.C.S.

1) De 4,8 a 35,0 kW

2) De 3,8 a 19,0 kW

Nuestro completo programa sienta bases



Viessmann ofrece sistemas de calefacción innovadores para gasóleo, gas, energía solar, madera, calefacción natural, y es, por tanto, un socio independiente para todas las cuestiones relacionadas con la energía.



Nuestros sistemas de calefacción cubren todas las demandas de potencia de 1,5 a 20000 kW, desde un apartamento hasta una gran instalación industrial. Para instalaciones de biomasa, hasta 13000 kW.



Nuestra gama de productos en tres etapas, con distintos precios y técnicas, ofrece la solución adecuada para cada necesidad y cada presupuesto.



Todos los productos de Viessmann están perfectamente ajustados entre sí, por lo que ofrecen un alto grado de eficacia: desde la planificación hasta el funcionamiento.

Calderas murales para gasóleo y gas con tecnología calorífica y de condensación



Componentes para sistemas de calefacción, desde el almacenamiento de combustible hasta radiadores y sistemas de calefacción por suelo radiante



Calderas de biomasa Köb & Schäfer de 35 a 1250 kW



Instalaciones de biomasa Mawera de 110 hasta 13000 kW

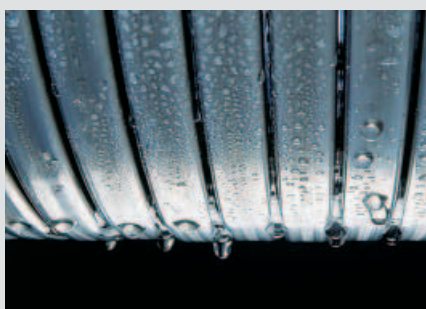
Sistemas de energías renovables para el aprovechamiento del calor ambiental, la energía solar y las materias primas renovables

Calderas de pie para gasóleo y gas con tecnología calorífica y de condensación

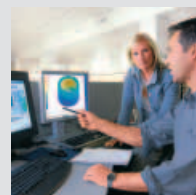
Producir calor de forma cómoda, económica y ecológica y ponerlo a disposición del usuario en función de la demanda es un cometido con el que la empresa familiar Viessmann se siente comprometida desde hace ya tres generaciones. Con un sinfín de extraordinarios avances y soluciones, Viessmann no ha dejado de marcar hitos que han convertido a la empresa en pionera tecnológica e impulsora de todo el sector.

Con 12 fábricas en Alemania, Austria, Francia, Canadá, Polonia y China; redes de distribución en Alemania y otros 35 países; y 119 delegaciones comerciales en todo el mundo, Viessmann tiene una clara vocación internacional.

La responsabilidad para con el medio ambiente y la sociedad, la honestidad en el trato con los socios y trabajadores, y el afán de perfección y máxima eficacia en todos los procesos tanto industriales como comerciales constituyen para Viessmann valores fundamentales. Ello es de aplicación tanto a cada uno de sus trabajadores como al conjunto de la empresa, la cual, con todos sus productos y servicios auxiliares, ofrece al cliente la ventaja y el valor añadido de una marca fuerte y sólida.

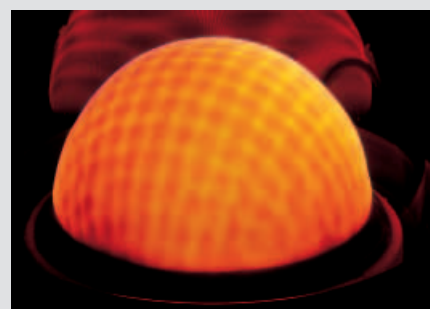


Superficie de transmisión de acero inoxidable de alta aleación Inox-Radial para un fiable aprovechamiento de la condensación



Investigación y desarrollo

Fabricación de calderas murales a gas



Quegador a gas MatriX para unos niveles extremadamente bajos de emisiones contaminantes

El nuevo centro de capacitación e información de la Academia Viessmann, que se inaugurará en agosto de 2007

Viessmann Group



VIESSMANN

climate of innovation

Viessmann S.L.
c/ Sierra Nevada, 13
Área Empresarial de Andalucía
28320 Pinto (Madrid)
Tel: 91 649 74 00
Fax: 91 649 73 99
E-mail: info@viessmann.es
www.viessmann.es

9448 875 - ES 10/2007

Nos reservamos cualquier cambio técnico

Su especialista de confianza: