

## CERACLASSACU COMFORT

- Rango de potencias desde 28 a 35 kW tanto en versiones atmosféricas (28 kW) como estancas.
- Acumulación dinámica integrada de 42 litros con depósitos de acero inoxidable con Niobio Titanio (sin ánodos).
- Display multifunción: indicación de temperatura y códigos de error.
- Montaje modular para facilitar la instalación (máximo 38 kg. por módulo).
- Ventilador modulante.
- Modulante en a.c.s. y calefacción.
- Encendido electrónico y seguridad por ionización.
- Funcionamiento silencioso.
- Bomba de recirculación de agua caliente incluida en la caldera.
- Compatibilidad con la nueva gama de controladores y con la gama de sistemas solares.
- Electrónica Bosch Heatronic 3.
- Dimensiones reducidas (alto x ancho x fondo): 890 x 600 x 482 mm.
- Seguridad por ensuciamiento del intercambiador de calor en los módulos atmosféricos.



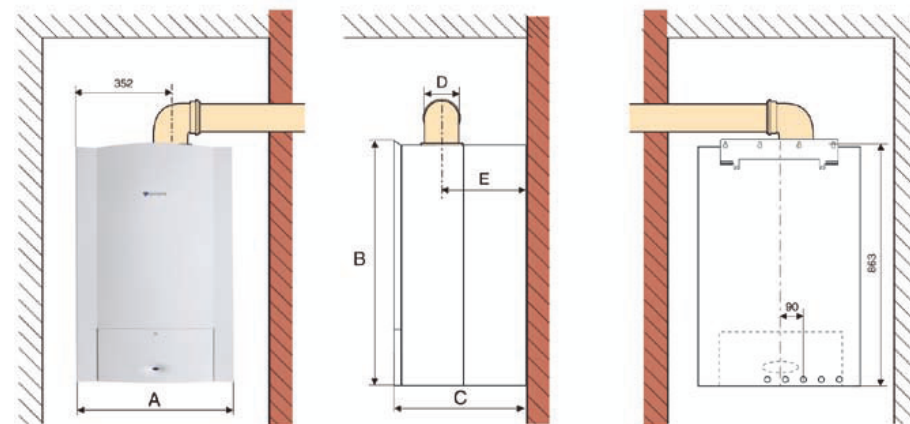
## CERACLASSACU COMFORT

Modelos desde 28 hasta 35 kW.

## Dimensiones CERACLASSACU COMFORT

### Modelos estancos y atmosféricos

Medidas (mm.)



(esquemas de modelos estancos)

	A	B	C	D	E
Estanca	600	890	482	∅ 80/110	321
Atmosférica	600	890	482	∅ 125	336

## CERACLASSACU COMFORT, Varios puntos de consumo

Un nuevo concepto de acumulación dinámica en las calderas CeraclassAcu Comfort, con tres acumuladores integrados de 42 litros en total; una vez agotados los acumuladores y hasta recuperar la temperatura en ellos, la caldera es capaz de suministrar un caudal constante de 16 l/min., lo que nos permite abastecer varios puntos de consumo simultáneamente.

Los nuevos modelos CeraclassAcu Comfort están disponibles en potencias desde 28 hasta 35 kW, en versiones atmosféricas (28 kW) y estancas.

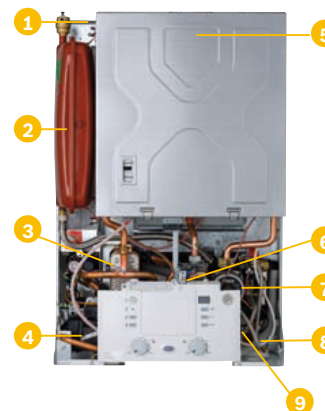
### Montaje modular

Instalar una CeraclassAcu Comfort es muy fácil gracias al nuevo concepto de montaje ideado para facilitar el montaje y la instalación, separando el conjunto de la caldera en dos bloques y reduciendo así su peso y sus dimensiones.

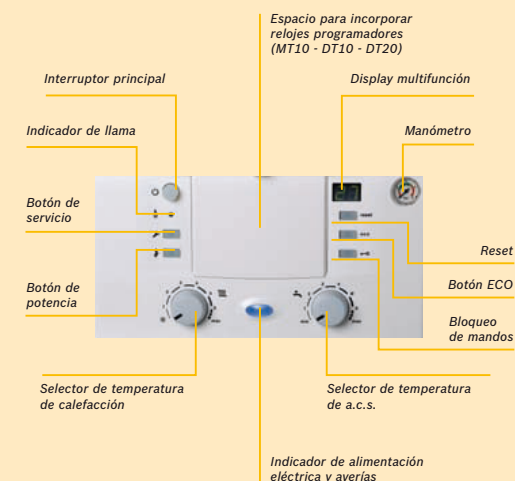


## Interior CERACLASSACU COMFORT

1. Acumuladores dinámicos (parte trasera).
2. Vaso de expansión de 10 l.
3. Intercambiador de placas.
4. Bomba de recirculación de a.c.s.
5. Cámara de combustión que incluye: ventilador modulante, para mayor simplicidad en la instalación y un mejor rendimiento; quemador multigas de 24 y hasta 35 kW; electrodo de ionización; bloque térmico; presostato.
6. Válvula de gas modulante.
7. Bomba de circulación de tres velocidades.
8. Decantador de partículas del circuito de calefacción, para limpieza del mismo.
9. Vaso de expansión de a.c.s. de 2 l.



## Mandos CERACLASSACU COMFORT



Espacio para incorporar relojes programadores (MT10 - DT10 - DT20)

Indicador de alimentación eléctrica y averías