

# ECHOS N



Caldera de hierro fundido  
a gas

*Fer*

### CALEFACCIÓN

#### ALTO RENDIMIENTO

de 14.000 a 31.000 kcal/h

#### PARA GAS NATURAL Y PROPANO

La caldera de pie construida en hierro fundido **ECHOS N** es una unidad térmica moderna que responde a las más rigurosas exigencias en economía, confort, seguridad y robustez. Incorpora bomba, vaso de expansión y válvula de seguridad.

#### ALTO RENDIMIENTO

El cuerpo de la caldera **ECHOS N** está compuesto por elementos de fundición de primera calidad, con las dimensiones y capacidad de agua óptimas. Por este motivo el intercambio térmico es altísimo y la inercia muy pequeña. Un excelente aislamiento con lana de roca contribuye igualmente a darle al conjunto un alto rendimiento, así como un funcionamiento muy económico.

#### SEGURIDAD Y ROBUSTEZ

La concepción racional de la caldera permite una instalación muy sencilla, así como una facilidad en su mantenimiento, limpieza y buena accesibilidad de sus diferentes componentes. El quemador es de tipo atmosférico con brazos en acero inoxidable. Está protegida por un regulador de seguridad total. El encendido de la llama piloto está asegurado mediante un piezoeléctrico.

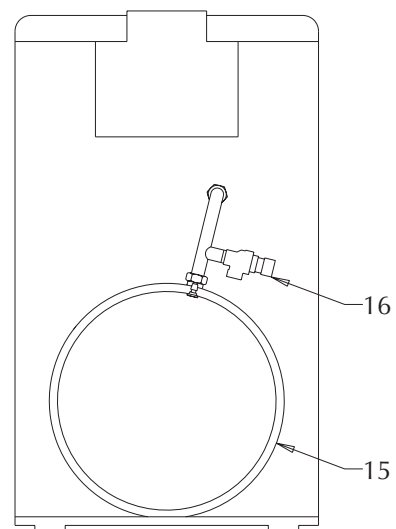
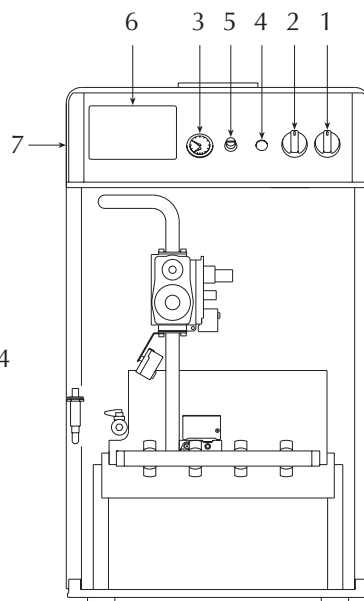
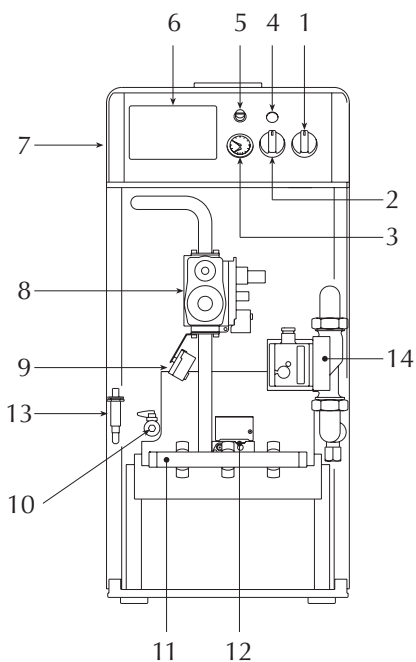
#### ESTETICA

El corte de tiro antiregolfante está incorporado, a fin de asegurar la estética, así como una protección absoluta contra los golpes de viento. La caldera **ECHOS N** esta revestida de un elegante y robusto envoltorio en acero lacado blanco. El cuadro de mandos incorpora interruptor marcha paro, termostato de regulación, termohidrómetro y está preparado para la eventual instalación de un reloj programador.



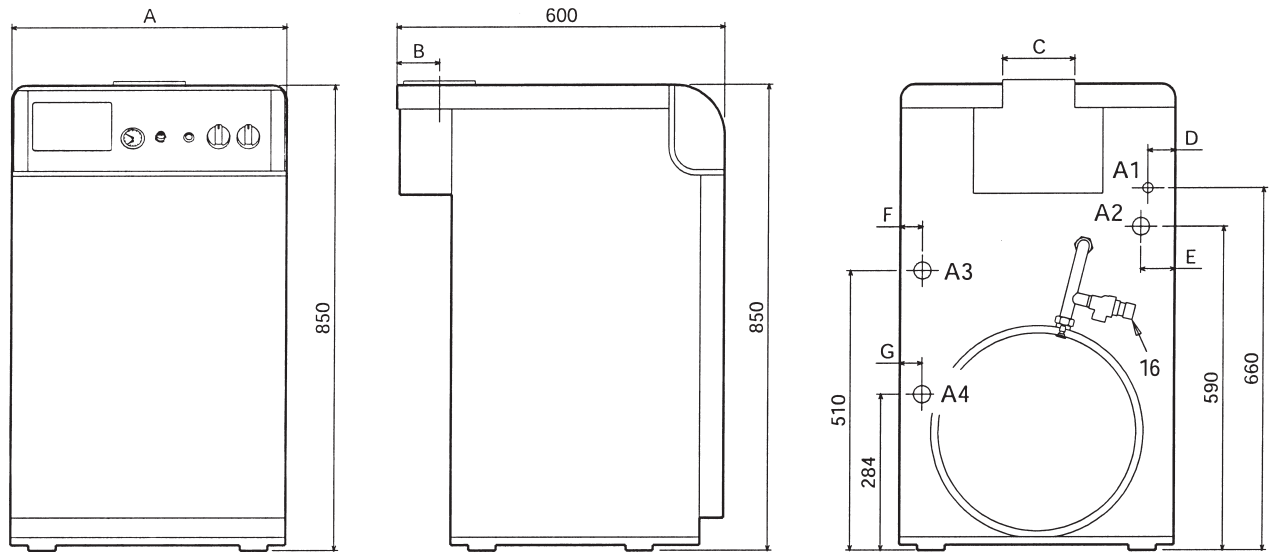
**Mod. 16 - 23**

**Mod. 30 - 36**



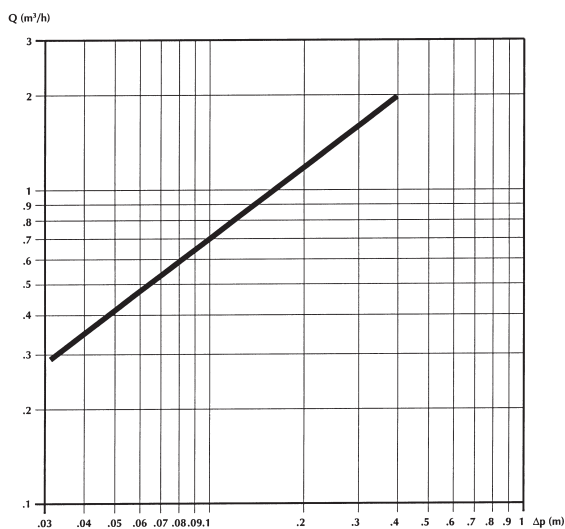
**Leyenda** - 1 Interruptor caldera 2 Termostato regulación caldera 3 Termohidrómetro 4 Tapón 5 Termostato de humos 6 Predisposición centralita electrónica termostática 7 Panel portainstrumentos 8 Válvula de gas 9 Termostato de seguridad 10 Grifo de vaciado 11 Tubo colector gas Toma de presión gas al quemador 12 Quemador piloto 13 Encendido piezoeléctrico (mod. 16-23-30) 14 Bomba de circulación (mod. 16-23) 15 Vaso de expansión (mod. 16-23-30) 16 Válvula de seguridad (mod. 16-23-30)

## características técnicas

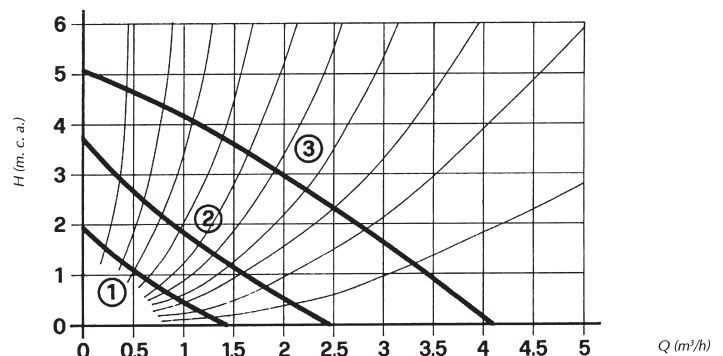


ECHOS N			23 PV	30 PV	36
Potencia termica util nominal		kcal/h	19.800	25.400	31.000
		kW	23,0	29,5	36,0
Potencia termica util minima reducida		kcal/h	13.800	17.200	20.600
		kW	16,0	20,0	24,0
Gasto calorifico sobre P.C.I.	nominal	kcal/h	22.000	28.200	34.400
		kW	25,5	32,8	40,0
Gasto calorifico sobre P.C.I.	minima	kcal/h	15.800	19.800	23.800
		kW	18,4	23,0	27,6
Numero elementos		n.	4	5	6
Numero inyectores		n.	3	4	5
Presión de alimentación	Natural G20	mbar	18-20	18-20	18-20
	G.L.P. G31	mbar	37	37	37
Dimensiones	A	mm	400	500	600
	B	mm	62	72	82
	C	mm	111	131	151
	D	mm	24	36	57
	E	mm	24	36	47
	F	mm	34	46	—
	G	mm	—	—	47
Conexiones	a1	∅	1/2"	1/2"	1/2"
	a2	∅	1"	1"	1"
	a3	∅	1"	1"	1"
	a4	∅	—	—	1"

### DIAGRAMA DE LA PERDIDA DE CARGA CIRCUITO HIDRAULICO CALDERA



### CARACTERISTICAS DE LA BOMBA



*Fer*

