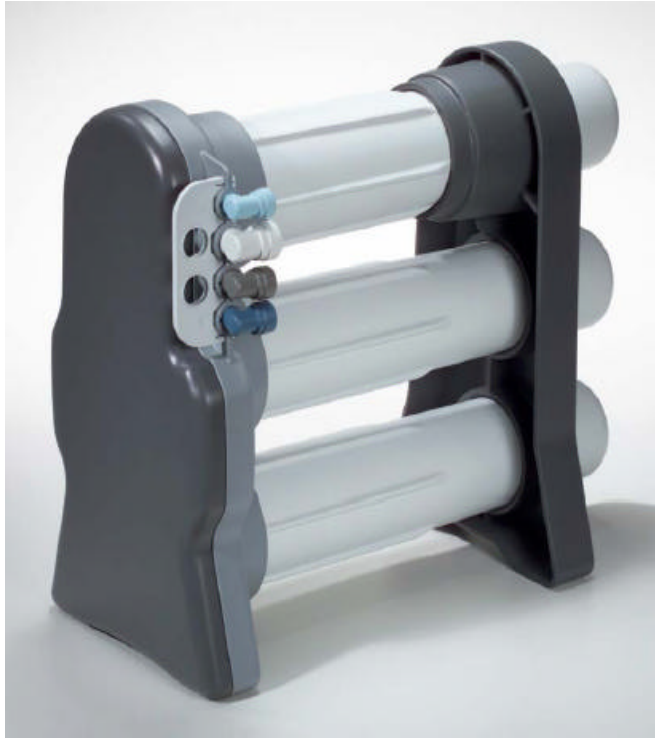


# OSMOSIS DOMÉSTICA MERLIN DE FLUJO DIRECTO



## SIN TANQUE DE ALMACENAMIENTO

La ósmosis MERLIN está formada por un prefiltro de carbón activo, dos membranas y un filtro de carbón activo en línea. La alta producción de las membranas permite eliminar la necesidad de depósito de acumulación y sus respectivos de problemas.

## SIN CORRIENTE ELÉCTRICA

Trabaja únicamente con la presión de la red sin requerir bomba para presiones superiores a 3 bar

## GRAN PRODUCCIÓN

Gracias a sus membranas de alta producción es capaz de dar 2400 litros al día con un rendimiento superior a los equipos actuales y eliminando el 89 %\* de las sales disueltas (TDS de diseño 726 )

## DISEÑO ATRACTIVO

La osmosis Merlin está pensada para ocupar el mínimo espacio y un fácil mantenimiento logrando de esta forma:

- El equipo puede instalarse en diferentes posiciones para amoldarse al espacio requerido
- Rápido acceso al filtro y las membranas
- Un mínimo número de conexiones para menor pérdida de presión y fácil mantenimiento.

| Parámetro            | Valor | Unidades |
|----------------------|-------|----------|
| Presión mínima       | 3     | bars     |
| Presión máxima       | 5.5   | bars     |
| Temperatura máxima   | 37    | °C       |
| Eliminación de sales | 89    | %        |
| Recuperación         | 25    | %        |



**TABLA DE PRODUCCIÓN en l/h ( Basada en 750 ppm NaCl)**

| Temperatura °C | Presión (bar) |     |     |     |     |     |     |     |
|----------------|---------------|-----|-----|-----|-----|-----|-----|-----|
|                | 3.1           | 3.4 | 3.8 | 4.1 | 4.5 | 4.8 | 5.2 | 5.5 |
| 10             | 59            | 68  | 77  | 86  | 95  | 102 | 111 | 120 |
| 16             | 70            | 82  | 91  | 102 | 111 | 120 | 129 | 138 |
| 21             | 82            | 93  | 104 | 113 | 125 | 134 | 143 | 154 |
| 27             | 91            | 102 | 113 | 125 | 134 | 145 | 154 | 166 |

**MEDIDAS (cm)**

